

Fiche technique

Tête thermostatique RAS-CK

Application



RAS-CK 5025

La série RAS-C & RAS-CK est un programme de capteurs thermostatiques pour radiateurs, qui couvre tous les systèmes de chauffage central et urbain.

Les capteurs RAS-C et RAS-CK sont des régulateurs proportionnels à actionnement automatique avec une petite bande P., conçus pour être utilisés dans les systèmes de chauffage domestique à 2 tubes.

Les capteurs RAS-C sont équipés d'un mécanisme de verrouillage rapide, qui assure un montage rapide, ferme et durable sur le corps de la vanne, sans l'utilisation d'outils. RAS-CK est spécialement conçu pour les vannes non Danfoss et dispose d'une connexion M30 X1.5. RAS-CK est monté sur le corps de vanne avec une clé M32.

Tous les capteurs RAS-C et RAS-CK intègrent un réglage de protection contre le gel. De plus, la gamme RAS-C comprend des modèles dotés de fonctions d'arrêt positif.

Le RAS-C 5042 est équipé d'un tube capillaire ultra fin de 2 m, enroulé dans le boîtier du capteur à distance.

Après le montage du capteur, le tube capillaire est tiré à la longueur requise.

La construction RAS-C et RAS-CK est particulièrement robuste, les limites de résistance des butées et les limites de force de flexion du capteur étant nettement supérieures aux exigences de la norme européenne EN 215.

Commande et spécifications RAS-C & RAS-CK thermostatic sensors

Type	Sensor	Colour	Features	Setting range ¹⁾	Code no.
RAS-C 5023	Built-in	Black/White	Temp. limitation	8 - 28 °C	013G5023
RAS-C 5040	Built-in	Black/White	Positive shut-off		013G5040
RAS-C 5042	Remote ²⁾	Black/White	Capillary tube, 2 m		013G5042
RAS-CK 5025	Built-in	Black/White	With M30x1.5 connection, Temp. limitation		013G5025

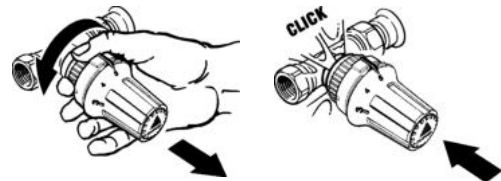
¹⁾ Températures indiquées pour $X_p = 2K$, c'est-à-dire que la vanne est fermée à une température ambiante supérieure de 2 °C.

²⁾ Le capteur déporté est livré avec 2 m de tube capillaire enroulé dans le capteur. Lors du montage du capteur, seul le tube capillaire nécessaire est déroulé.

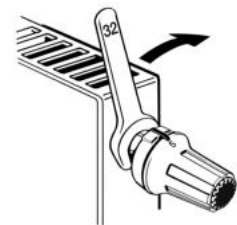
Montage

Les éléments RAS-C avec raccord encliquetable sont faciles à monter et ne nécessitent aucun outil, une fois le couvercle de soupape retiré. Le capteur est monté sur la vanne en appliquant une légère pression. Lorsque le capteur est en place, le mécanisme d'encliquetage est activé et le capteur a été correctement monté. Si le montage et le démontage sont à refaire, le mécanisme doit être serré manuellement en tournant la bague de serrage. Les éléments RAS-CK sont montés sur la vanne avec une clé M32.

RAS-C



RAS-CK



Réglage de la température

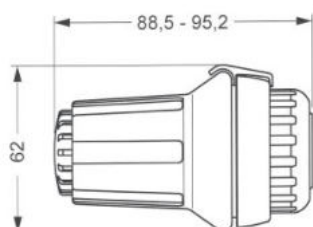
*= Réglage de la protection contre le gel

	10	14	18	22	26	30 °C
0	*	1	2	3	4	5
	8	12	16	20	24	28 °C

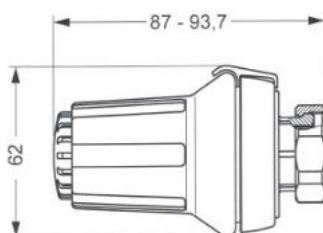
La température ambiante souhaitée est réglée en tournant le bouton de réglage. Les échelles de température montrent la corrélation entre les valeurs d'échelle et la température ambiante. Les valeurs de température indiquées sont à titre indicatif uniquement car la température ambiante obtenue sera souvent influencée par les conditions d'installation.

Les échelles de température sont indiquées selon les normes européennes à $X_p = 2^\circ\text{C}$. Cela signifie que les thermostats de radiateur se ferment à une température de capteur supérieure de 2°C à celle indiquée sur les échelles de température. RAS-CK n'a pas de réglage 0.

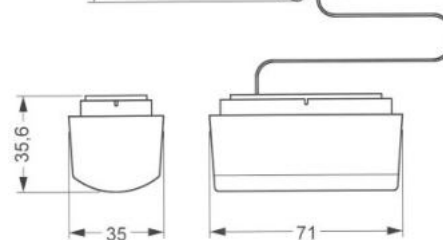
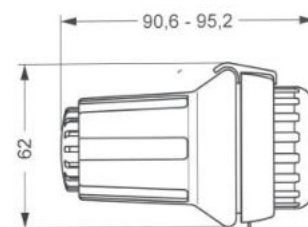
Dimensions



RAS-C avec capteur intégré



RAS-CK avec connexion M30



RAS-C avec capteur à distance